

Installationsanleitung zum Einbau einer Soundanlage

Installationsanleitung zum Umbau der Tacho LED's

Als erstes müssen die beiden gelb markierten Schrauben entfernt werden.
Zieh die schwarze Abdeckung zu dir.



Entferne die drei eingekreisten Schrauben



Drücke bei den Rot markierten Stellen und zieh die Stecker raus.



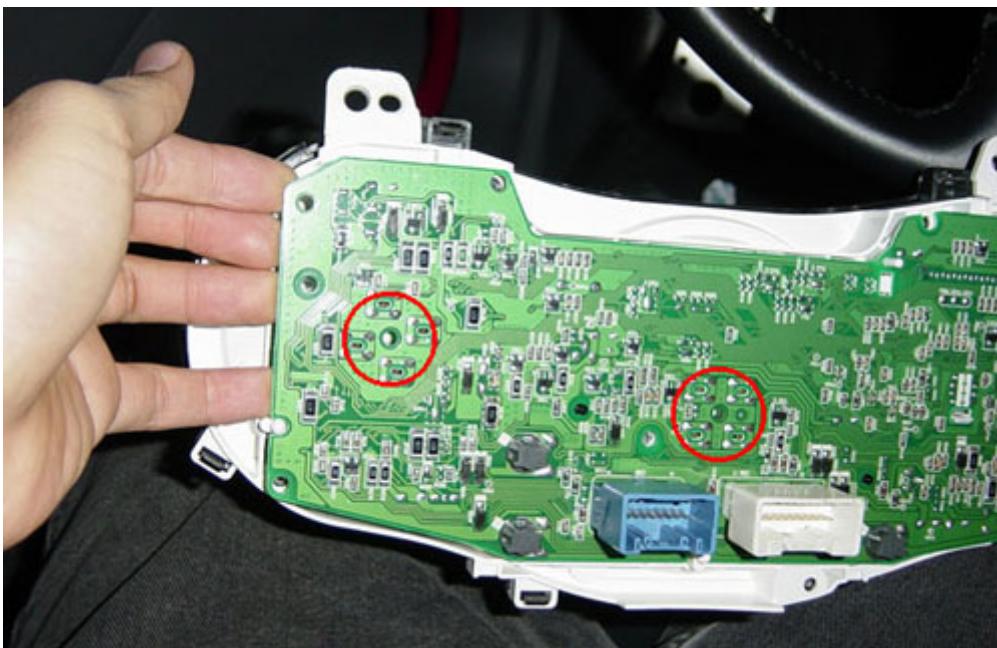
Zieh das Gehäuse wie aufgezeigt raus.



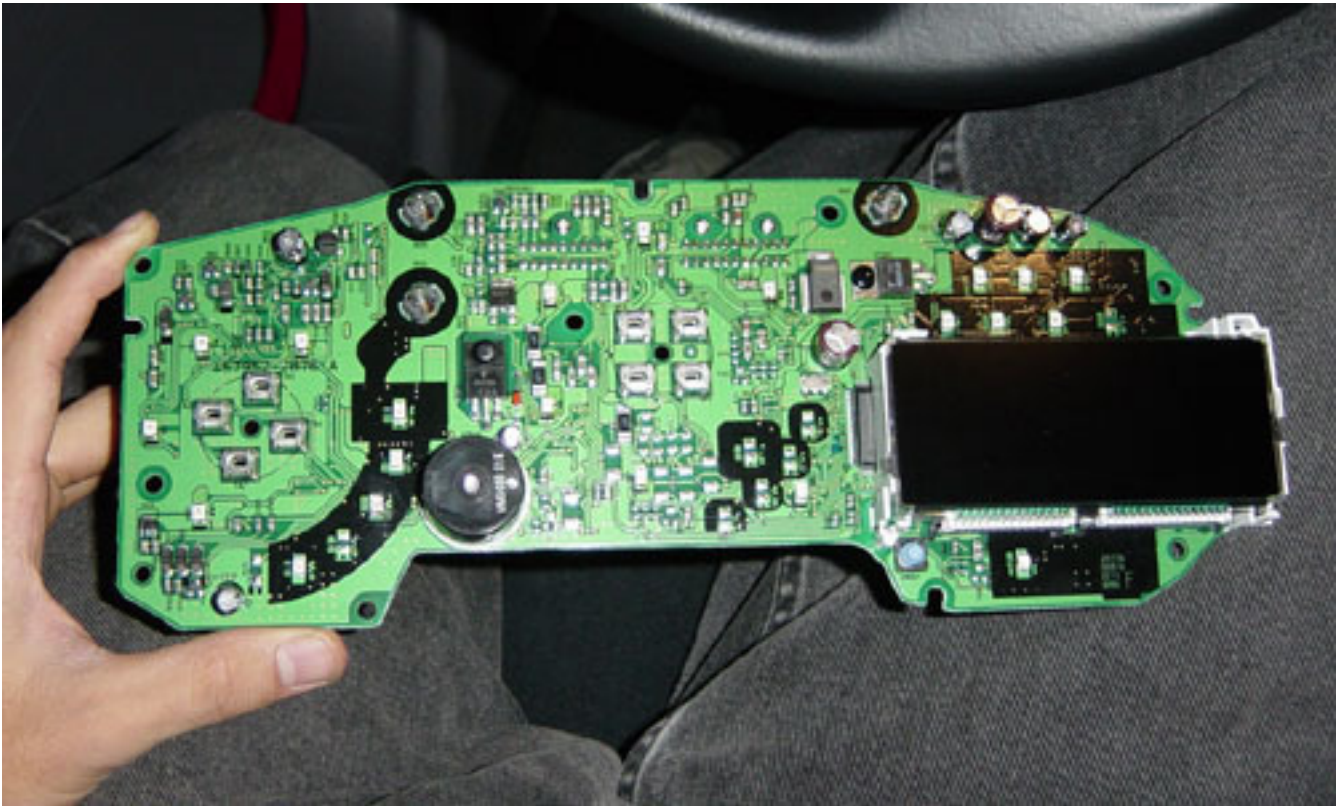
Entferne die 8 Schrauben



Entferne die Platine aus der der Halterung. Die Platine ist an den beiden rot eingekreisten Orten befestigt. Mit ein bisschen kraft aufwand lässt sich die Platine leicht entfernen.



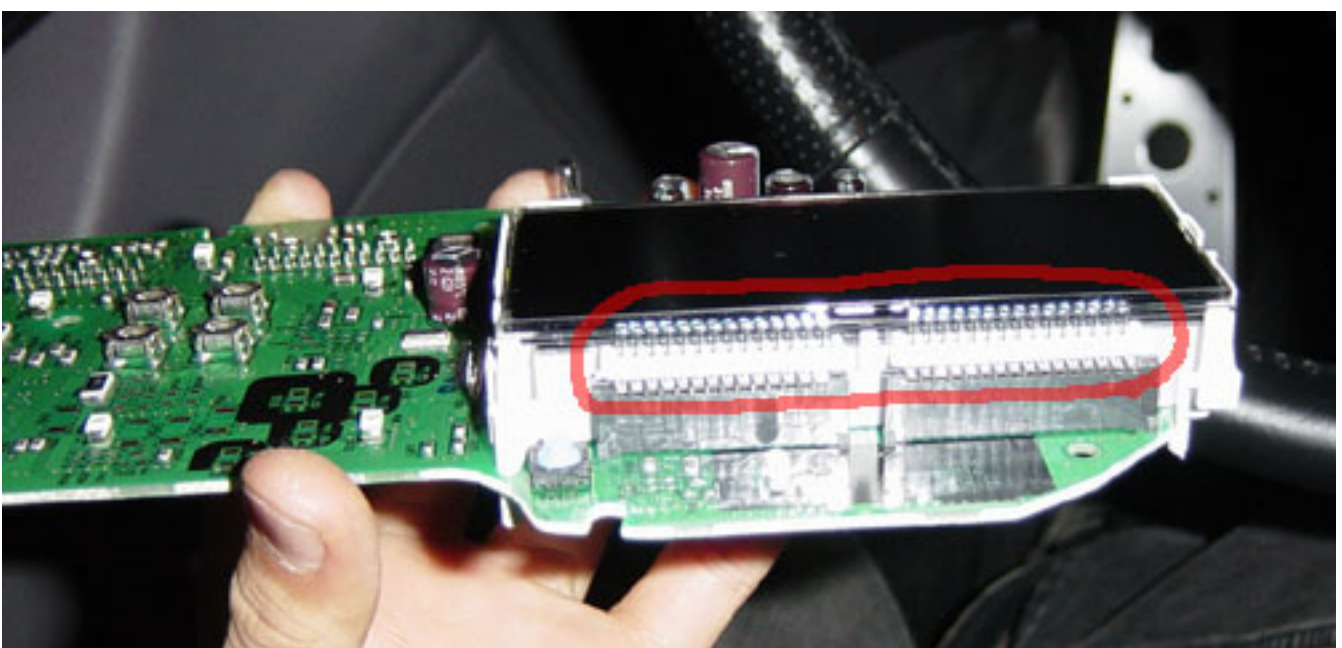
So sieht es aus, wenn die Verschalung weggenommen wurde.



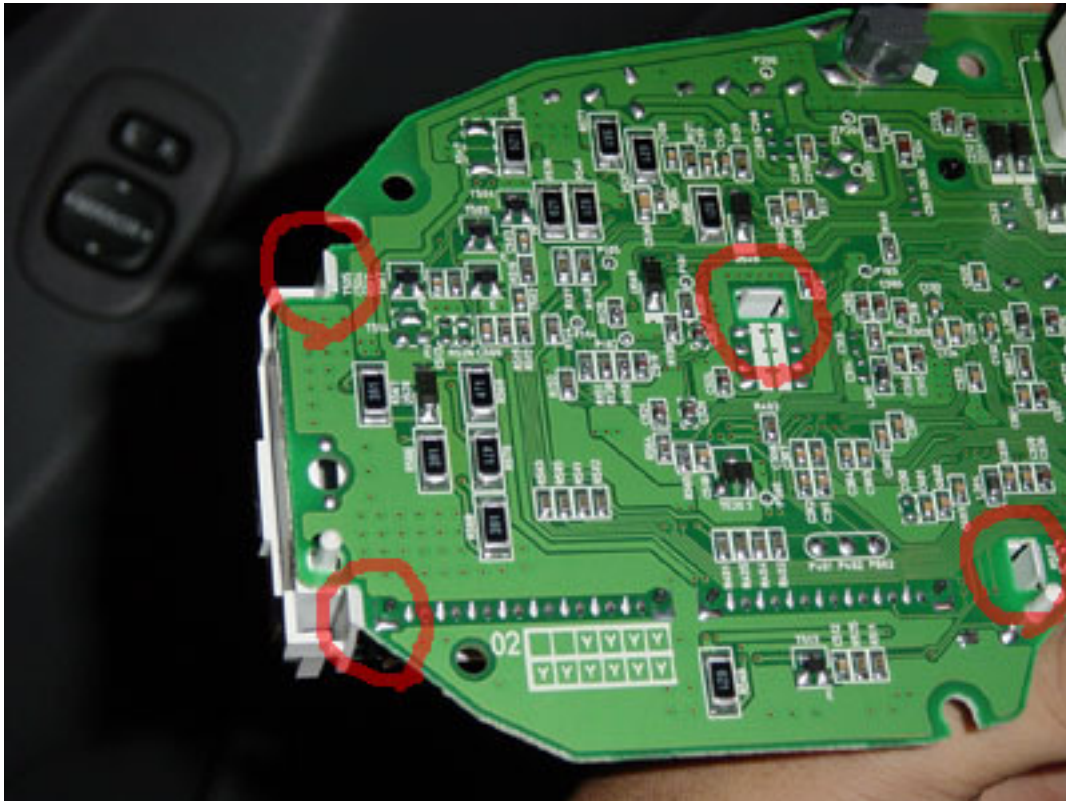
Enferne den LCD-Monitor von der Platine.

Note next step..

Versuche behutsam den LCD-Schirm von der markierten Stelle zu entfernen.
Aber sei sehr behutsam. Behutsam von Seite zu Seite.



Drücke die Clips zur Seite um den LCD-Schirm zu entfernen.



Die mit einem gelben Pfeilen gekennzeichneten LED's sind die Anzeige-LED's
Gelbe Kreise die LCD LED
Jetzt müssen diese entfernt werden.
Löte nun die neuen LEDs wieder an den gleichen Stellen an.



Nun das ganze Teil wieder rein!

Anleitung gefunden auf <http://www.ledmod.com>